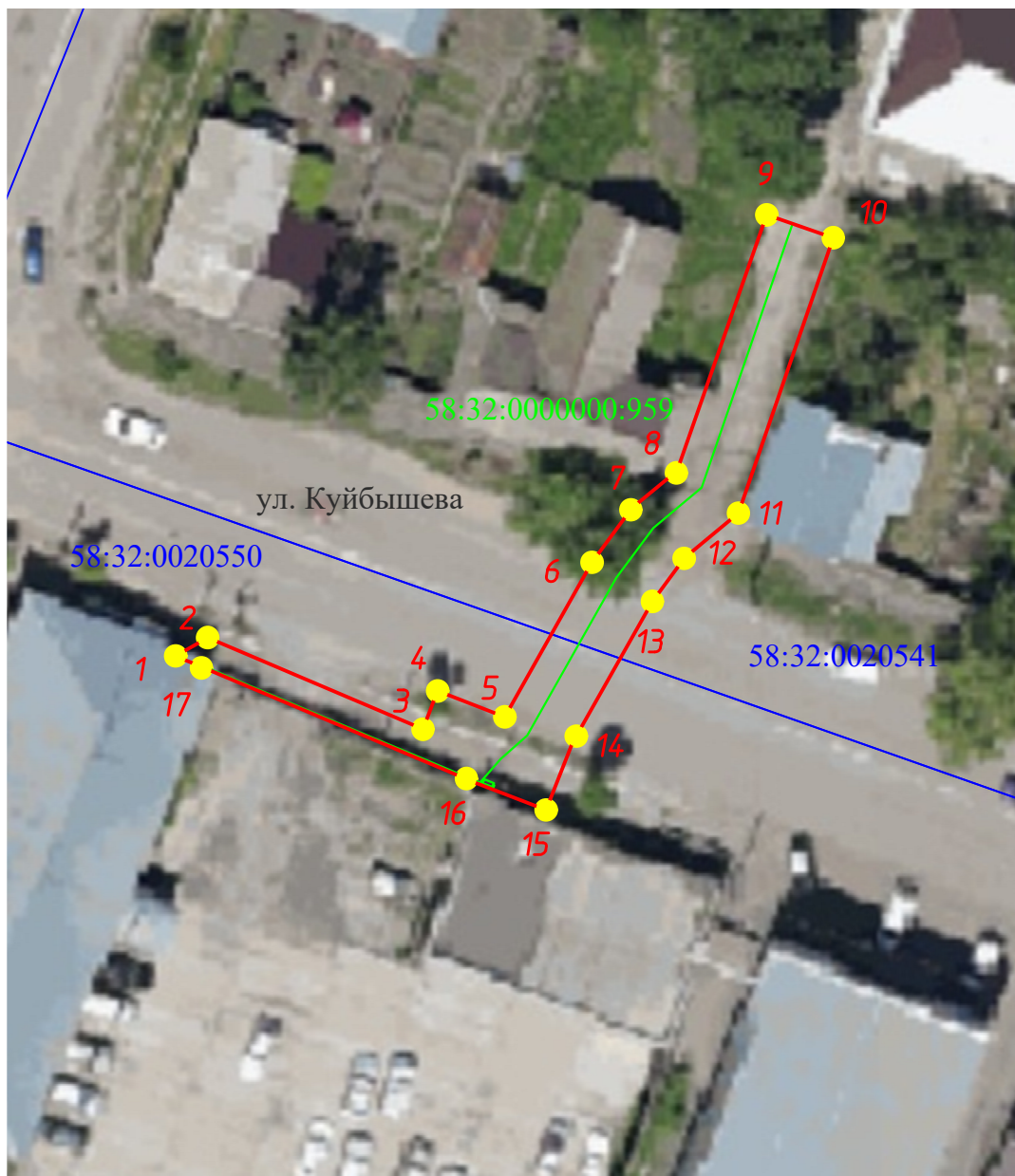
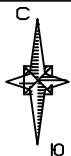


Схема расположения границ публичного сервитута



Масштаб 1:500

Используемые условные знаки и обозначения:

- | | |
|--|--|
| | Характерная точка границы публичного сервитута |
| | Номер характерной точки границы публичного сервитута |
| | Местоположение инженерного сооружения |
| | Кадастровый номер инженерного сооружения |
| | Проектная граница публичного сервитута |
| | Граница кадастрового квартала |
| | Обозначение кадастрового квартала |