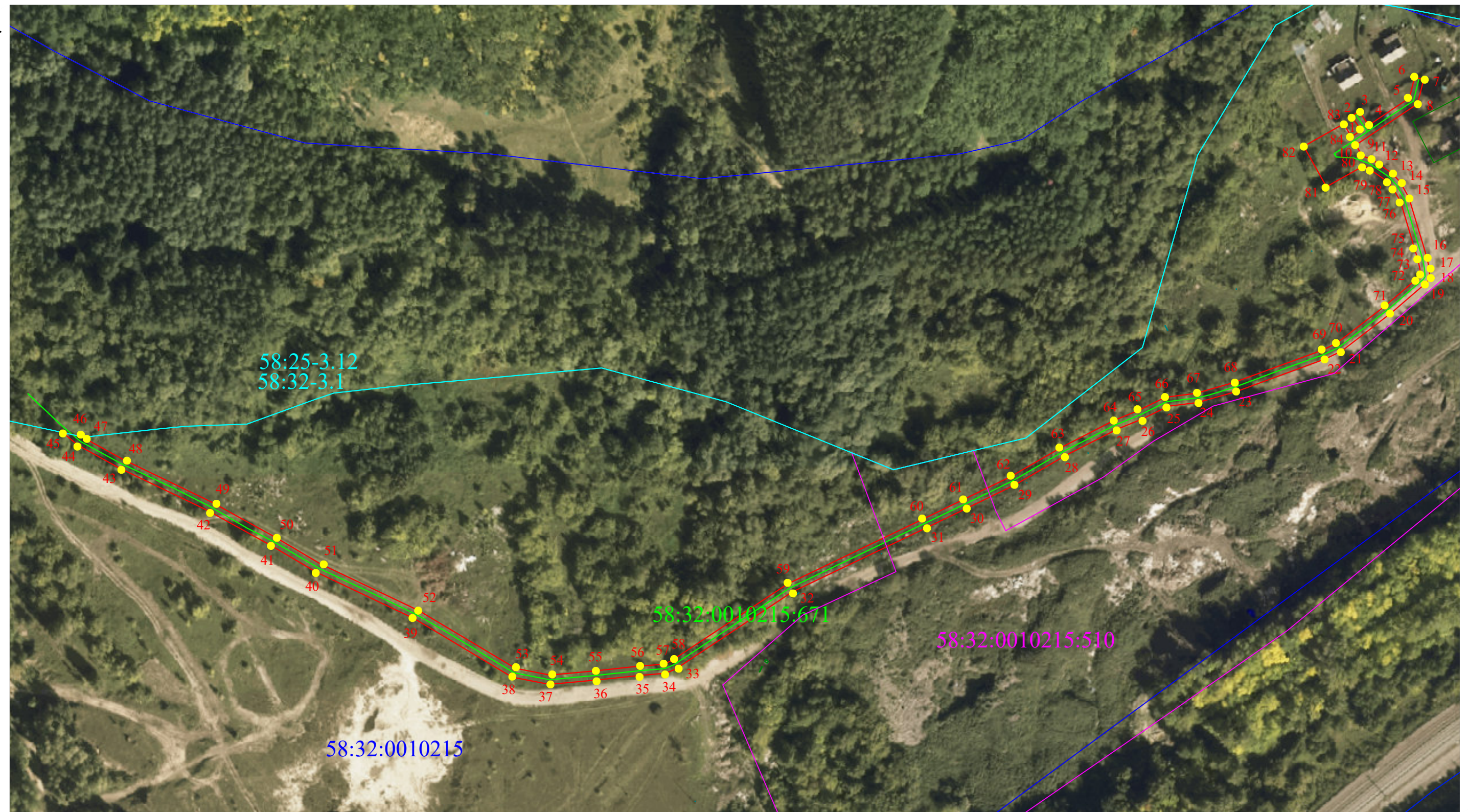
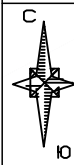


Схема расположения границ публичного сервитута



Масштаб 1:1800

Используемые условные знаки и обозначения:

- | | |
|---|---|
| <ul style="list-style-type: none"> ● Характерная точка границы публичного сервитута 1 Номер характерной точки границы публичного сервитута — Местоположение инженерного сооружения 58:32:0010215:671 Кадастровый номер инженерного сооружения Проектная граница публичного сервитута Граница кадастрового квартала 58:32:0010215 Обозначение кадастрового квартала Граница земельного участка 58:32:0010215:510 Кадастровый номер земельного участка | <ul style="list-style-type: none"> — Граница муниципального образования 58:32-3.1 Реестровый номер муниципального образования |
|---|---|